

NIEUWSBRIEF PLATFORM KLEINE LANDSCHAPSELEMENTEN

Editie mei 2023



Beste leden van het platform,

In deze vierde editie van de nieuwsbrief Platform Kleine Landschapselementen informeren we je over de ontwikkelingen binnen het platform en het beleid rond KLE, en delen we activiteiten en verhalen uit het gebied. Heb je suggesties ter verbetering van de nieuwsbrief of wil je graag iets delen met het platform in onze volgende editie, mail ons dan: platform_kle@provincie-utrecht.nl.

Inhoud

1. BERICHTEN VAN HET PLATFORM.....	1
1.1. Nieuwe subsidieregeling KLE met afwaardering in ontwikkeling	1
1.2. Nieuwe subsidieaanvragen Platform KLE	2
1.3. Het Natuurbeheerplan en kleine landschapselementen.....	2
1.4. Groenblauwe dooradering in het Utrechtse Programma Landelijk Gebied	2
1.5. Brieven over beschermde landschapselementen.....	2
1.6. Bijeenkomst Platform KLE	2
2. BERICHTEN UIT HET VELD.....	3
2.1. Nieuwe KLE bij Kasteel Renswoude	3
2.2. OBN-brochure over ecologie en beheer van droge dooradering	3
AGENDA	3

1. BERICHTEN VAN HET PLATFORM

1.1. Nieuwe subsidieregeling KLE met afwaardering in ontwikkeling

De provincie Utrecht werkt aan een subsidieregeling voor aanleg van landschapselementen inclusief subsidiëring van de waardedaling van de betreffende grond. Momenteel zoekt de provincie uit of een

wijziging van het bestemmingsplan na afwaardering per se nodig is, of dat dit op een andere manier kan. Ook de mogelijkheden voor beheersubsidie voor het aangelegde landschapselement op afgewaardeerde grond worden op een rij gezet. De provincie wil met deze regeling de animo voor aanleg van landschapselementen verder stimuleren, met name bij agrariërs. De verwachting is dat de subsidieregeling dit najaar wordt opengesteld.

1.2. Nieuwe subsidieaanvragen Platform KLE

Afgelopen april hebben de agrarische collectieven Utrecht-Oost, Lopikerwaard, Alblasserwaard-Vijfheerenlanden en Rijn, Vecht en Venen hun subsidieaanvragen ingediend. Door het overgaan op een nieuw subsidiesysteem bij de provincie Utrecht duurde het in sommige gevallen wat langer om de aanvragen te behandelen. Door de aanvragen met voorrang te behandelen zijn deze nu allen getoetst en zullen de beschikkingsbrieven worden opgesteld. Ten opzichte van voorgaande jaren is er in de regeling niet veel veranderd, wel wordt nu ieder jaar een voortgangsrapportage gevraagd, tegelijkertijd met die van het ANLb. Mooi dat we nu verder kunnen met het aanleggen en herstellen van kleine landschapselementen in alle gemeenten van het Platform KLE.

1.3. Het Natuurbeheerplan en kleine landschapselementen

In Tabel 3 van het Natuurbeheerplan van de provincie Utrecht wordt aangegeven welk type landschapselementen wenselijk en onwenselijk zijn in Utrechtse deelgebieden. Op basis hiervan kunnen keuzes gemaakt worden bij het aanleggen van nieuwe landschapselementen. Ook het Landschapsuitvoeringsplan (LUP) geeft aan welke elementen waar wenselijk zijn. Een tijd geleden viel het op dat het LUP en Natuurbeheerplan in sommige gevallen niet overeenkomen. De provincie kijkt naar de mogelijkheden om op korte termijn Tabel 3 van het Natuurbeheerplan aan te passen, daarover wordt zo snel mogelijk gecommuniceerd.

1.4. Groenblauwe dooradering in het Utrechtse Programma Landelijk Gebied

De provincies zijn druk bezig met het uitwerken van het Nationaal Programma Landelijk Gebied (NPLG) in provinciale plannen; in Utrecht is dit het Utrechtse Programma Landelijk Gebied (UPLG). Een belangrijk onderwerp in het NPLG is de realisatie van 10% groenblauwe dooradering in het landelijk gebied, zoals is voorgesteld in het Aanvalsplan Landschap. We zijn aan het inventariseren hoeveel KLE er al zijn, en wat er nog nodig is om de 10% te realiseren. Als je hierover wil meedenken, meld je dan bij Jeanet of Paul via platform_kle@provincie-utrecht.nl. Wil je meer weten over het UPLG, meld je dan aan voor het webinar (zie agenda) of bekijk de websitepagina www.provincie-utrecht.nl/onderwerpen/toekomst-landelijk-gebied/provinciaal-gebiedsprogramma

1.5. Brieven over beschermde landschapselementen

Onze meest waardevolle landschapselementen staan in de Omgevingsverordening op de kaart als "beschermde klein landschapselement". Eigenaren van deze elementen krijgen binnenkort een brief waarin staat dat zo'n element zich op of nabij hun perceel bevindt. In de brief staan onder andere de geldende regels en informatie over beheersubsidie.

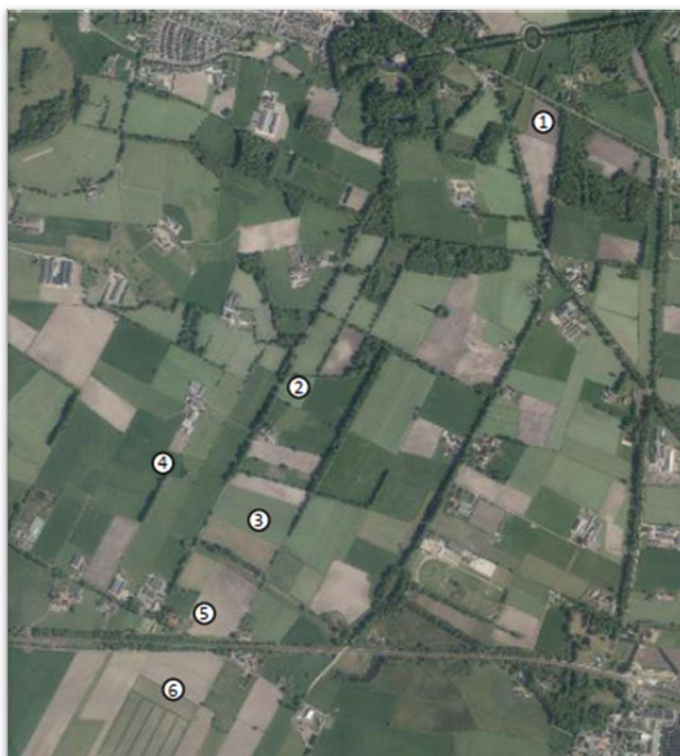
1.6. Bijeenkomst Platform KLE

Op 1 juni vindt de volgende bijeenkomst van het platform plaats, van 14.00-17.00 uur. We gaan samen het veld in om KLE-locaties in de Lopikerwaard te bekijken. De uitnodiging is al verstuurd via Outlook, het programma met de precieze locatie volgt zo snel mogelijk. We sluiten gezellig af met een borrel!

2. BERICHTEN UIT HET VELD

2.1. Nieuwe KLE bij Kasteel Renswoude

Op het terrein van Kasteel Renswoude is onlangs ons grootste KLE-project tot nu toe gerealiseerd! Naast het landgoed waren ook pachters betrokken bij de planvorming. Op het terrein zijn 0,6 ha knotbomenrijen, houtsingels, een bosje en een meidoornhaag aangeplant. Het gaat om ongeveer 2 kilometer aan lijnvormige landschapselementen. Gemeente Renswoude, stichting en collectief/provincie hebben bijgedragen aan de financiering. De aanleg is uitgevoerd door een professionele landschapsbeheerder en het plantgoed is in het natte voorjaar goed aangeslagen. De gemeente Renswoude maakt nu ook deel uit van het Platform KLE. Contactpersoon is Marcel Jansen: m.jansen@renswoude.nl. Welkom!



Locaties aanplant Kasteel Renswoude

2.2. OBN-brochure over ecologie en beheer van droge dooradering

Afgelopen jaar heeft het Ontwikkeling Beheer Natuurkwaliteit (OBN) Kennisnetwerk een brochure uitgebracht over de ecologie en het beheer van droge dooradering. Deze brochure zet de kennis over de ecologie van de soorten die landschapselementen als belangrijk leefgebied hebben op een rij, en vertaalt die kennis in praktische beheertips. Ook beschrijft de brochure de meerwaarde van landschapselementen voor het agrarisch bedrijf en de samenleving. De brochure vindt u [hier](https://natuurkennis.nl) op natuurkennis.nl.



AGENDA

25 mei 2023	Webinar over het Utrechts programma Landelijk Gebied (UPLG)	De aankondiging staat op de website van de provincie
1 juni 2023	Bijeenkomst Platform KLE	We komen deze middag bij elkaar in de Lopikerwaard voor een veldbezoek met afsluitende borrel. Een uitnodiging in Outlook is al verstuurd, het programma en verdere informatie volgt